

Anne en Tanzanie devant le cratère du Ngorongoro

# ANNE MUSSCHE

l'art de la marqueterie contemporaine



Pour suivre l'Artiste

[www.mussche-marqueterie-contemporaine.fr](http://www.mussche-marqueterie-contemporaine.fr)

[www.facebook.com/anne.musschelemaire](https://www.facebook.com/anne.musschelemaire)

[www.instagram.com/annemussche](https://www.instagram.com/annemussche)

*Voilà une artiste dont la vocation pour le travail du bois est née très tôt, observant son père fabriquer des bateaux devant ses yeux fascinés. En 1986, Anne Mussche fait alors une rencontre qui va lui donner l'élan de la création, celle de Georges Vriz, créateur de la marqueterie moderne, qui lui enseigne cet art tout simplement unique.*

*La jeune femme continue de se former, maîtrisant parfaitement toutes les ficelles de ce savoir-faire qu'elle fait résolument passer dans le 21ème siècle, la passion toujours intacte 40 ans plus tard. Découvrez le travail merveilleux d'une artiste guidée par l'amour de la matière et de la transmission.*

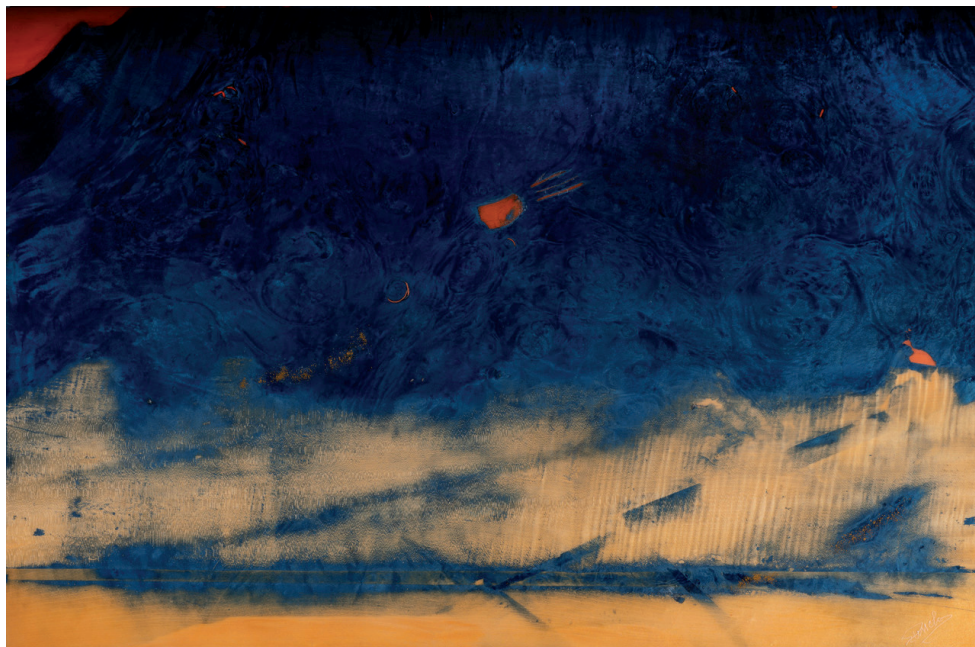


## D'hier à aujourd'hui...

En France, l'histoire de la marqueterie commence dès le Moyen-Âge puis trouve son âge d'or sous Louis XIV. Nous avons tous en nous des images de meubles aux motifs incroyables qui illustrent l'excellence à la française.

Anne Mussche a réussi le pari un peu fou de faire passer cet art séculaire dans une nouvelle ère, de rendre ses créations merveilleusement contemporaines grâce à une technique unique de superposition de placages qui donne à ses tableaux une véritable profondeur.

Grâce à cette artiste, voilà un savoir-faire qui vit avec son époque, tout élégance et modernité



## La beauté en partage

Installée au Touquet et exposant dans le monde entier : Dubaï, Miami, New-York, la Chine..., Anne Mussche nous fait voyager à travers ses tableaux.

Ses couleurs pures et franches sont une ode à la beauté de la nature et du monde qui nous entoure, pour des pauses bienfaitantes au cœur de l'émotion.

## Quand le bois entre en scène

Inspirée par la matière elle-même, par des essences tendres telles que l'érable ou le sycamore, Anne Mussche met en scène le bois, son veinage, ses couleurs et ses motifs naturels pour créer ses tableaux.

Grâce ensuite à son travail sur la couleur et les vernis, l'artiste réalise de superbes jeux de lumière et de transparence qui nous invitent à entrer dans l'œuvre et à en apprécier les étonnants effets 3D pour des voyages intérieurs qui font du bien et réveillent les sens.

Abstractions et éléments symboliques se mêlent subtilement pour nous inviter au rêve et à la contemplation...

